

Contactos Úteis (Aveiro)

Serviços de Saúde

Centro de Saúde Aveiro Tel 234 891 170

Unidade de Saúde Familiar Santa Joana Tel 234 891 060

Unidade de Saúde Familiar Flor de Sal Tel 234 891 170

Unidade de Saúde Familiar Moliceiro Tel 234 891 205

Hospital Infante D. Pedro, EPE Tel 234 378 300

Linha saúde 24 Tel 808 24 24 24

Moradas em <http://www.portaldasaude.pt/portal/servicos/>

Outros Contactos

Linha SOS Imigrante Tel 808 257 257

CLAI de Aveiro Tel 234 188 302

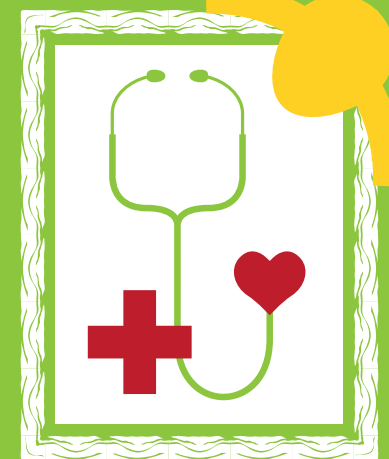
email claiaveiro@hotmail.com

Associação de Apoio ao Imigrante, São Bernardo Tel 234 342 890

email associacao@apoioimigrante.org

Graal | SauDar Tel 239 090 370

email coimbra@graal.org.pt



**É Imigrante?
Conheça os seus
direitos na saúde.**



Iniciativa:



Apoios:

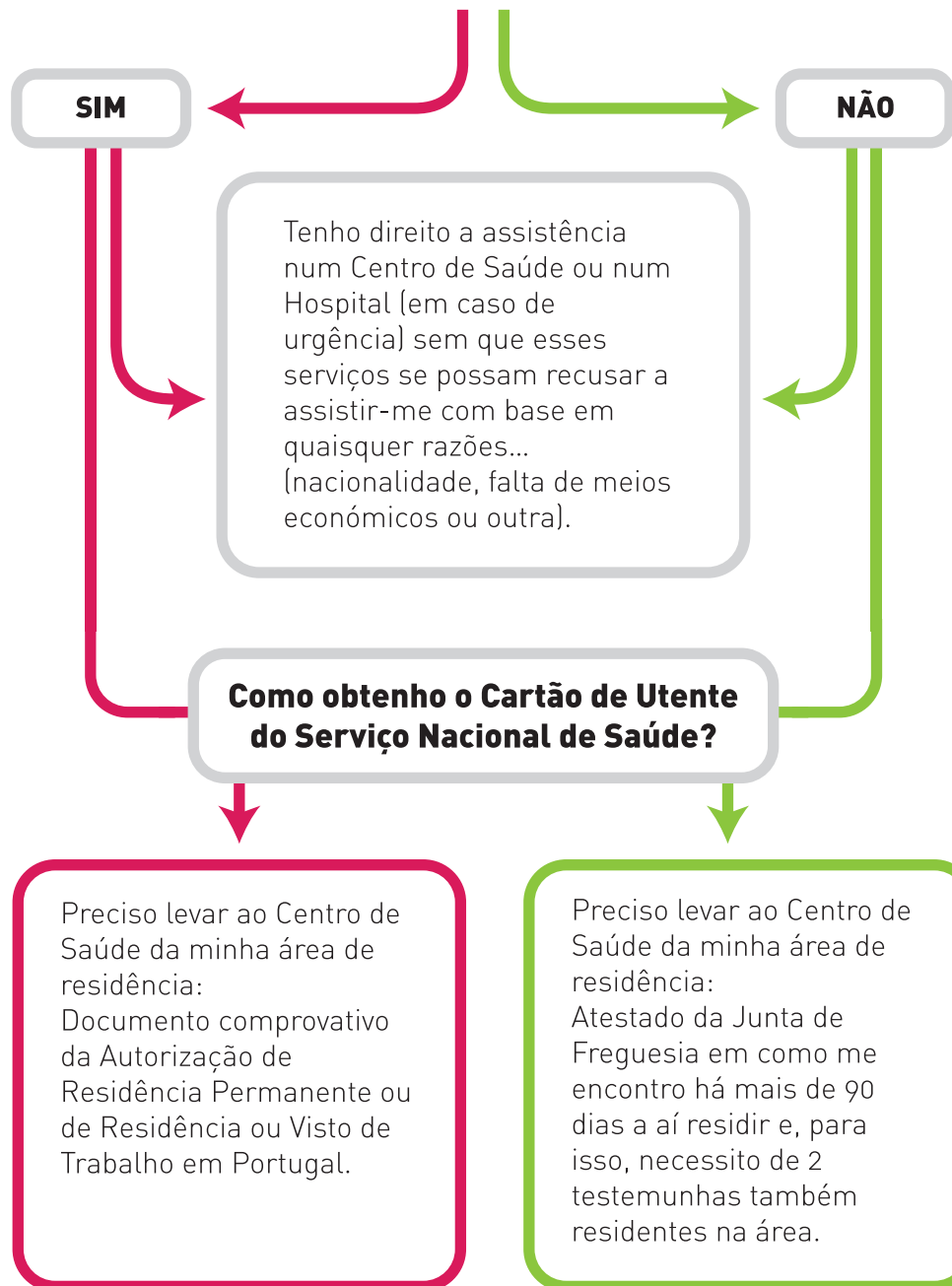


As pessoas Imigrantes devem ir aos Serviços de Saúde sempre que necessitarem.

Não devem ter medo, quer estejam em situação legal ou ilegal (regular ou irregular). Quem lá trabalha tem o dever de segredo profissional.

Estou Doente. O que fazer?

Sou Imigrante em situação Legal em Portugal?!



Que serviços de saúde tenho que pagar?!

Pago segurança social?!

