

Contactos Úteis (Figueira da Foz)

Serviços de Saúde

Unidade de Saúde Familiar Buarcos Tel 233 408 230

Unidade de Saúde Familiar S. Julião Tel 233 401 370

Unidade de Cuidados de Saúde Personalizados Figueira Urbana
Tel 233 408 230

Unidade de Cuidados de Saúde Personalizados Figueira Sul
Tel 233 900 560

Unidade de Cuidados de Saúde Personalizados Figueira Norte
Tel 233 937 520

Hospital Distrital Figueira da Foz, EPE Tel 233 402 000

Maternidade Bissaya Barreto Tel 239 480 400

Maternidade Dr. Daniel de Matos Tel 239 403 060

Linha Saúde 24 Tel 808 24 24 24

Moradas em <http://www.portaldasaude.pt/portal/servicos/>

Outros Contactos

Linha SOS Imigrante Tel 808 257 257

Centro Local de Apoio à Integração do Imigrante de Coimbra Tel 239 718 858
Rua do Brasil n.º 182 R/C

Graal | SauDar Tel 239 090 370

R. Antero de Quental, n.º 265, Ed. Avenida, Sala 904/05



Iniciativa:



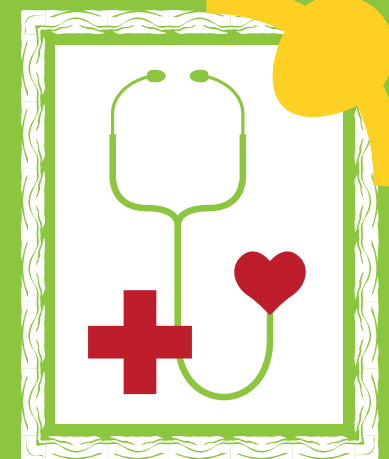
Apoios:



QUADRO DE REFERÊNCIA ESTRATÉGICO NACIONAL PORTUGAL 2007-2013

GOVERNO DA REPÚBLICA PORTUGUESA

UNIÃO EUROPEIA
Fundo Social Europeu



**É Imigrante?
Conheça os seus
direitos na saúde.**

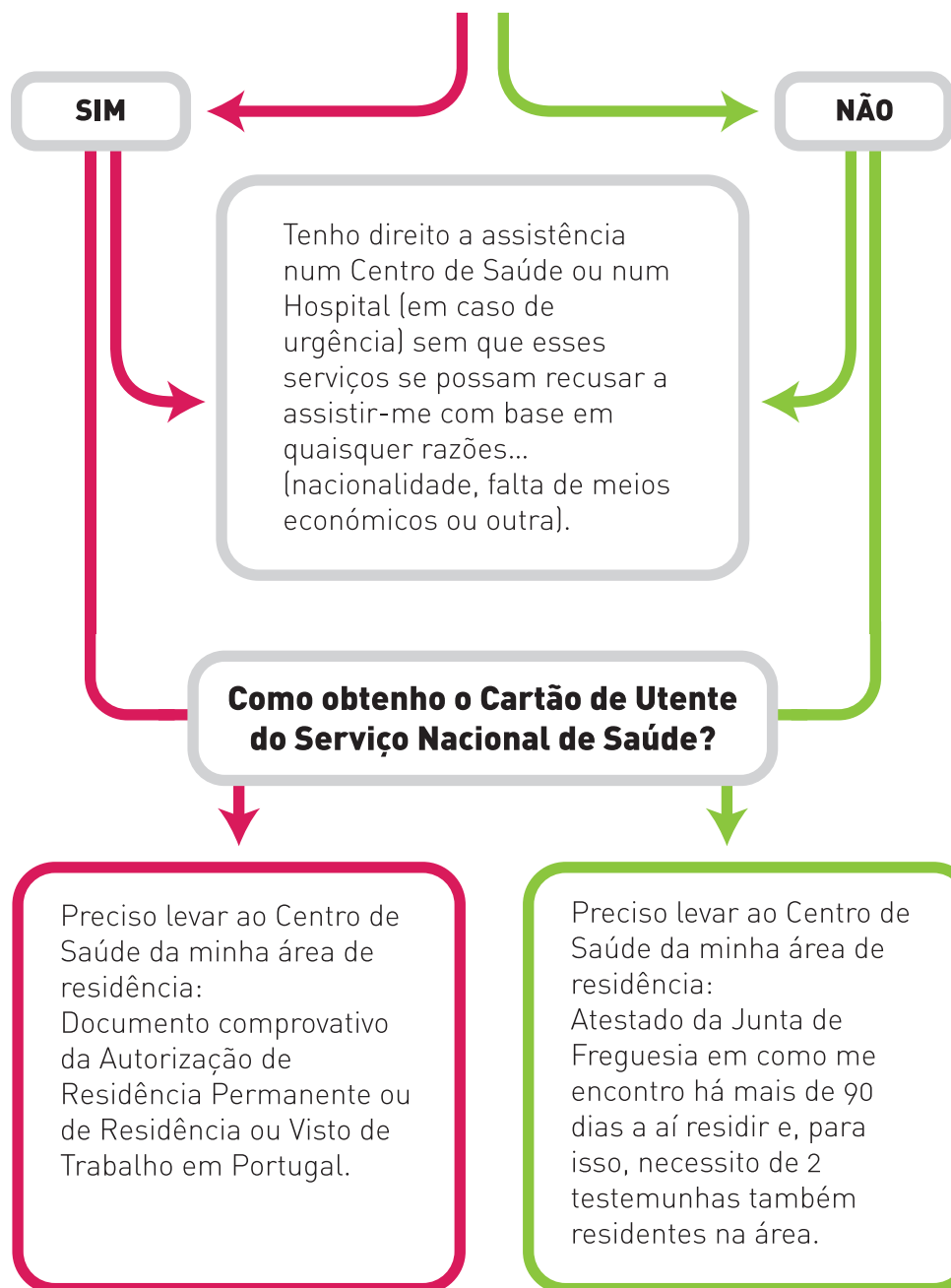


As pessoas Imigrantes devem ir aos Serviços de Saúde sempre que necessitarem.

Não devem ter medo, quer estejam em situação legal ou ilegal (regular ou irregular). Quem lá trabalha tem o dever de segredo profissional.

Estou Doente. O que fazer?

Sou Imigrante em situação Legal em Portugal?!



Que serviços de saúde tenho que pagar?!

Pago segurança social?!

