

## Полезные контакты в Куимбре

### Медицинские услуги

Медицинский центр Eiras Tel | 239 499 500

Медицинский центр Santa Clara Tel | 239 802 110

Медицинский центр Fernão de Magalhães Tel | 239 856 110

Медицинский центр Norton de Matos Tel. 239 794 110

Медицинский центр São Martinho do Bispo Tel | 239 802 900

Медицинский центр Celas Tel | 239 487 000

Университетский Госпитальный центр Куимбры

Tel | 239 400 400

Детская больница Куимбры Tel | 239 488 700

Родильный дом (Роддом) Bissaya Barreto Tel | 239 480 400

Родильный дом (Роддом) Dr. Daniel de Matos  
Tel | 239 403 060

### Другие контакты

Горячая Линия (помощи) SOS иммигрант/ACIDI

Tel | 808257257

(Поддержка иммигрантов; Телефон переводов более чем с/на 60 языков; Защита и помощь жертв торговли людьми)

Поддержка иммигрантов, ставших жертвами бытового насилия

/APAV Tel | 707200077

CLAIIC Tel | 239 718 858

Линия здоровья 24 Tel | 808242424

Национальная линия по чрезвычайным ситуациям

Tel | 112

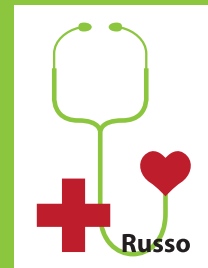
Национальная линия по чрезвычайным социальным ситуациям /

Телефон Доверия Tel | 144

Graal | SauDar



Tel | 239 090 370



**Вы иммигрант?**  
Ознакомьтесь со своими правами на медицинское обслуживание.

**Граждане иммигранты должны обращаться в учреждения медицинского обслуживания всегда, когда в этом возникает необходимость.**

Независимо от статуса пребывания: легального или нелегального (урегулированного или не урегулированного) не следует бояться. Те, кто там работает, обязаны хранить профессиональную тайну.

## Я заболел. Что делать?

Я иммигрант с легальным статусом пребывания в

Португалии?!



Необходимо принести в Центр Здравоохранения по месту жительства следующие документы: Документальное подтверждение постоянного/временного вида на жительство или рабочей визы в Португалии (Действующую Карточку Резидента).

Необходимо принести с собой в Центр Здравоохранения по месту жительства следующие документы: Справку из городского / сельского Совета (Junta de Freguesia), подтверждающую проживание в этой местности более 90 дней. Для этого необходимо два свидетеля, проживающих в этом районе.

## Какие медицинские услуги я должен оплачивать?!

Делаю отчисления в Фонд Социальной Защиты?!



### Если в органах Здравоохранения мне скажут, что не имею права, и откажут в необходимой медицинской помощи?

Ищу Кабинет Пользователя или Социальной Службы, Ассоциации помощи иммигрантам, Высший Комиссариат по делам Иммиграции и Межкультурному Диалогу (ACIDI) и/или Локальные Центры поддержки интеграции иммигрантов (CLAII). Требую признания своих прав, ссылаясь на действующее португальское законодательство: Статья 13° Конституции Португалии; Информационные бюллетени № 12/DGS/DMP/ и № 65 DSPCS 26/11/2004 (о доступе иммигрантов и несовершеннолетних детей иммигрантов к Национальным Центрам Здоровья (SNS); Декрет-Закон № 11/2000 от 4 июля – дискриминация.